[illegible]

C

B

Ю

З

Номер точки	КООРДИНАТЫ		Дир углы	Длина межи м.	На точку
	X	y			
n22	460581.00	1302169.76	143° 47' 46"	83.09	n23
n23	460513.95	1302218.84	147° 56' 3"	4.01	n24
n24	460510.55	1302220.97	141° 45' 37"	16.40	n25
n25	460497.67	1302231.12	133° 4' 7"	10.28	n26
n26	460490.65	1302238.63	134° 9' 7"	15.29	n27
n27	460480.00	1302249.60	96° 45' 26"	135.98	n28
n28	460464.00	1302384.64	100° 52' 28"	49.03	n29
n29	460454.75	1302432.79	7° 27' 42"	6.55	n30
n30	460461.24	1302433.64	99° 2' 9"	28.72	n31
n31	460456.73	1302462.00	99° 35' 24"	40.58	n32
n32	460449.97	1302502.01	100° 22' 53"	25.42	n33
n33	460445.39	1302527.01	86° 38' 1"	15.50	n34
n34	460446.30	1302542.48	101° 22' 45"	16.22	n35
n35	460443.10	1302558.38	121° 35' 12"	8.99	n36
n36	460438.39	1302566.04	100° 50' 1"	16.28	n37
n37	460435.33	1302582.03	102° 47' 58"	31.91	n38
n38	460428.26	1302613.15	104° 24' 27"	39.31	n39
n39	460418.48	1302651.22	105° 29' 56"	35.25	n40
n40	460409.06	1302685.19	106° 34' 59"	34.93	n41
n41	460399.09	1302718.67	109° 9' 29"	19.04	n42
n42	460392.84	1302736.66	83° 56' 6"	4.83	n43
n43	460393.35	1302741.46	53° 40' 50"	3.75	n44
n44	460395.57	1302744.48	35° 29' 34"	8.90	n45
n45	460402.82	1302749.65	15° 6' 46"		

Условные обозначения:

- красные линии объекта планировочной структуры

● - характерные точки красных линий

Изм.	Нос.уч.	Лист	№ док.	Подпись	Дата
Инженер	Новиков П.В.				
Нач.отд.	Заверев А.М.				
Директор	Нестеров И.А.				

ПРОЕКТ ПЛАНИРОВКИ ТЕРРИТОРИИ, ПРЕДУСМАТРИВАЮЩИЙ РАЗМЕЩЕНИЕ ЛИНЕЙНОГО ОБЪЕКТА РЕКОНСТРУКЦИИ АВТОМОБИЛЬНОЙ ДОРОГИ "БРЯНСЬ-НОВОЗЫБЕНОВ"-МГЛИН НА УЧАСТКЕ НМ 10+300-НМ 20+300, 2 ПУСКОВОЙ КОМПЛЕКС

НМ 15+300-НМ 20+300 В ПОЧПЕСКОМ РАЙОНЕ БРЯНСКОЙ ОБЛАСТИ

Стадия	Лист	Листов
	2	3

Машиштаб 1:2000

ООО "Антарес плюс"

Применение:  
Линии регулирования застройки в данном проекте планировки не обозначены и регламентируются Правилами землепользования и застройки соответствующих муниципальных образований расстоянием от красных линий улиц.

Схема расположения листов

Лист 3

Лист 2

Лист 1

C

B

Ю

З

Номер точки	КООРДИНАТЫ		Дир углы	Длина метр.	На точку
	X	y			
n22	460581.00	1302169.76	143° 47' 46"	83.09	n23
n23	460513.95	1302218.84	147° 56' 3"	4.01	n24
n24	460510.55	1302220.97	141° 45' 37"	16.40	n25
n25	460497.67	1302231.12	133° 4' 7"	10.28	n26
n26	460490.65	1302238.63	134° 9' 7"	15.29	n27
n27	460480.00	1302249.60	96° 45' 26"	135.98	n28
n28	460464.00	1302384.64	100° 52' 28"	49.03	n29
n29	460454.75	1302432.79	7° 27' 42"	6.55	n30
n30	460461.24	1302433.64	99° 2' 9"	28.72	n31
n31	460456.73	1302462.00	99° 35' 24"	40.58	n32
n32	460449.97	1302502.01	100° 22' 53"	25.42	n33
n33	460445.39	1302527.01	86° 38' 1"	15.50	n34
n34	460446.30	1302542.48	101° 22' 45"	16.22	n35
n35	460443.10	1302558.38	121° 35' 12"	8.99	n36
n36	460438.39	1302566.04	100° 50' 1"	16.28	n37
n37	460435.33	1302582.03	102° 47' 58"	31.91	n38
n38	460428.26	1302613.15	104° 24' 27"	39.31	n39
n39	460418.48	1302651.22	105° 29' 56"	35.25	n40
n40	460409.06	1302685.19	106° 34' 59"	34.93	n41
n41	460399.09	1302718.67	109° 9' 29"	19.04	n42
n42	460392.84	1302736.66	83° 56' 6"	4.83	n43
n43	460393.35	1302741.46	53° 40' 50"	3.75	n44
n44	460395.57	1302744.48	35° 29' 34"	8.90	n45
n45	460402.82	1302749.65	15° 6' 46"		

н150

н154

н152 н151  
н153 н150

н115

н16

н149

н17

н148

н147

н21

н22

н19  
н20

н18

н23  
н24

н25  
н26

н27

н146

н145

н144

н143

н28

н30  
н29

н31

н32

н33

н34

н35  
н36

н37

н142

н141

н140

Условные обозначения:

- красные линии объекта планировочной структуры

- характерные точки красных линий

Изм.

Нос.уч.

Лист№ дж.ПодписьДата

ИнженерНовиков П.В.

Нач.отд.Зверев А.М.

ДиректорНестеренко И.А.

Проект планировки территории, предусматривающий размещение линейного объекта реконструкции автомобильной дороги "Брянск-Новозыбков"-Мглин на участке км 10+300-км 20+300, 2 пусковой комплекс км 15+300-км 20+300 в Почепском районе Брянской области

Разбивочный чертёж красных линий

Машиштаб 1:2000

СтадияЛистЛистов

23

ООО "Антарес плюс"

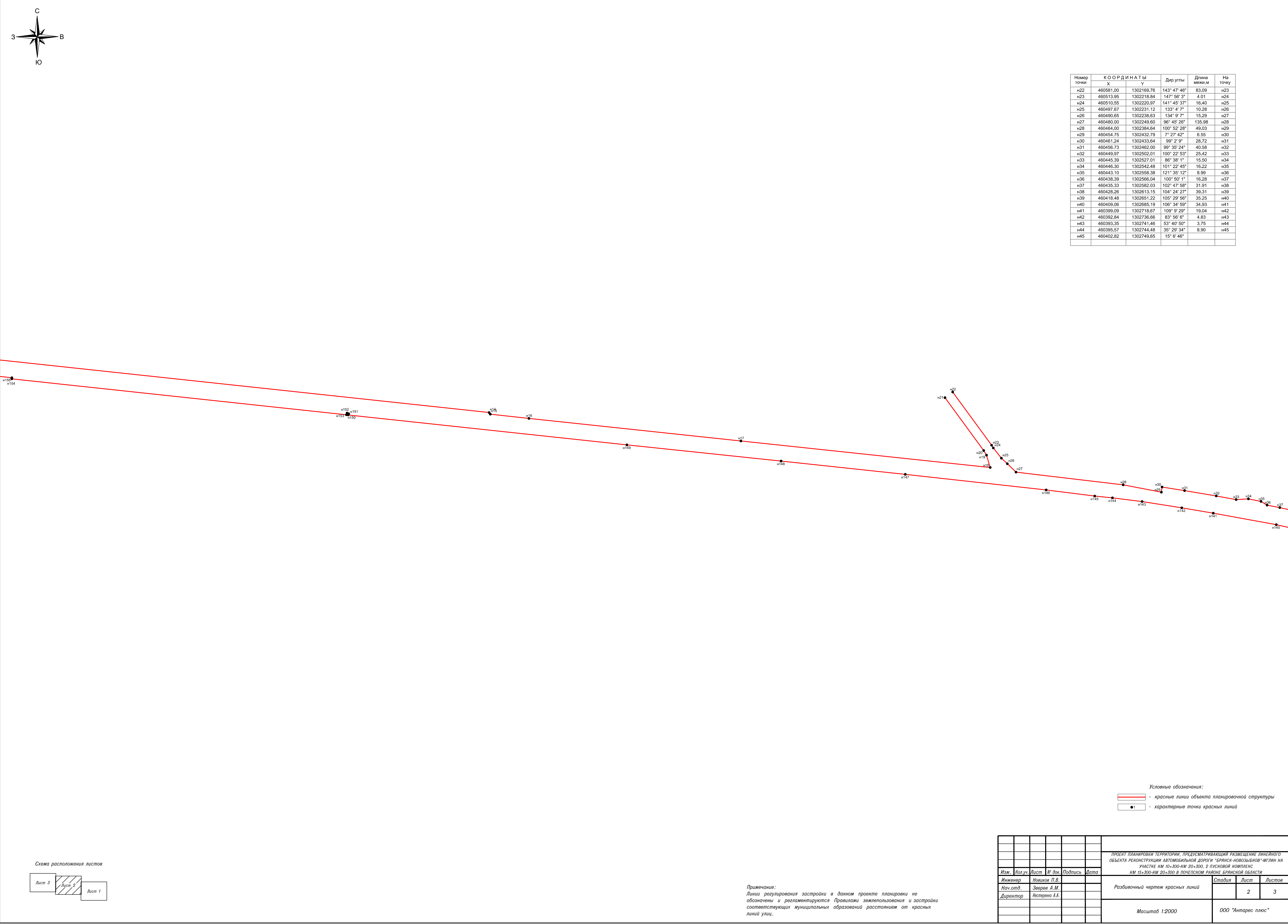
Схема расположения листов

Лист 3

Лист 2

Лист 1

Примечание:  
Линии регулирования застройки в данном проекте планировки не обозначены и регламентируются Правилами землепользования и застройки соответствующих муниципальных образований расстоянием от красных линий улиц.

[illegible][illegible][illegible]